

Diese Maßnahme wird durchgeführt von Lebensraum Diakonie e.V. in Kooperation mit dem



Dieses Projekt wird mit Mitteln des Europäischen Sozialfonds gefördert.



Persönliche Stabilisierung und soziale Integration junger Menschen mit beruflichen Eingliederungshemmnissen und besonderem Förderbedarf.

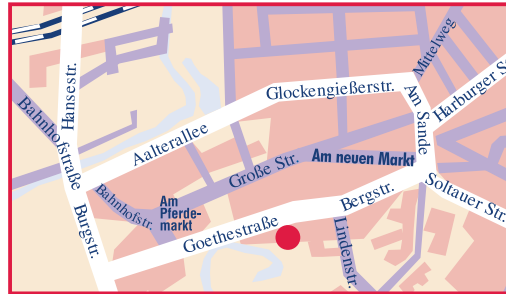



## Jugendwerkstatt Rotenburg

### Kontakt

#### Jugendwerkstatt Rotenburg

Goethestraße 14 | 27356 Rotenburg/W.  
 Tel. 04261 961924 | Fax 04261 961987  
 jugendwerkstatt@lebensraum-diakonie.de



### Öffnungszeiten

Montag - Donnerstag: 8.00 - 14.00 Uhr  
 Freitags: 8.00 - 13.00 Uhr

### Laufzeit

6 Monate mit der Möglichkeit einer  
 Verlängerung bis zu 24 Monaten,  
 je nach individuellem Bedarf

[www.lebensraum-diakonie.de/  
 jugendwerkstatt-rotenburg.html](http://www.lebensraum-diakonie.de/jugendwerkstatt-rotenburg.html)




## Jugendwerkstatt Rotenburg

**Auf dem Weg ...  
 kreativ und aktiv  
 Perspektiven entwickeln**



Stand: 2.2018 | Bildnachweis: Martin Cichon

# Auf dem Weg ... kreativ und aktiv Perspektiven entwickeln

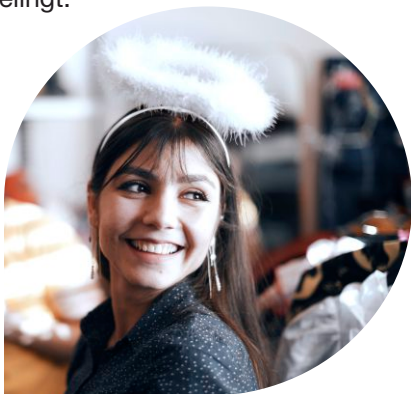
## Zielgruppe

**Jugendliche und junge Erwachsene im Alter von 14 - 26 Jahren**

Du wünschst Dir Unterstützung beim Einstieg in das Berufsleben?

Der Einstieg in die Arbeitswelt ist nicht immer einfach. Du stellst Dir Fragen?

- **Was mache ich gerne? Was kann ich gut?**  
Du kannst ausprobieren, welche Arbeiten Dir Freude bereiten.
- **Du kommst aus einem anderen Land?**  
In der Jugendwerkstatt kannst Du Deine sprachlichen und kulturellen Kenntnisse erweitern.
- **Es läuft nicht alles rund?**  
(z.B. Familie, Schulden, Gesundheit)  
Wir unterstützen Dich.
- **Du kannst Dich schwer motivieren?**  
Schauen wir gemeinsam, was Dir gut gelingt.



## Ziele

**Wir unterstützen Dich dabei**

- Deine Stärken herauszufinden
- konkrete Ziele zu entwickeln und umzusetzen
- praktische Erfahrungen zu sammeln, auf Wunsch auch in Betrieben
- Deine allgemeinbildenden und beruflichen Kenntnisse zu verbessern
- Kenntnisse über das kulturelle (Arbeits-) Leben in Deutschland zu erhalten
- Informationen zum regionalen Ausbildungs- und Arbeitsmarkt zu erhalten
- Dich an weitere Hilfsangebote zu wenden, wenn Du es wünschst
- eine Ausbildungs- oder Arbeitsstelle zu finden, wenn Du die notwendigen Voraussetzungen erreicht hast



Du lernst in kleinen Gruppen (Allgemeinbildung, berufsbezogenes Deutsch, berufliches Fachwissen).



## Was bieten wir?

**Sozialpädagogische Begleitung**  
und verschiedene Praxisbereiche:

### Handwerksbereich

- Upcyclingprojekte: Aus alten Möbeln neue Schmuckstücke erstellen
- Möbelabbau und -aufbau
- Handwerkliches nach Absprache

### Kaufmännischer Bereich

- Kostümverleih
- Warenpräsentation (Schaufenster dekorieren), Warensortierung
- Kundenkontakte (nach Absprache, wenn Grundkenntnisse vorhanden sind)



### Hauswirtschaftsbereich

- Backen, Kochen und gemeinsam essen
- Nähen und Ausbessern von Textilien
- Dekoration

**Was interessiert Dich?**

